

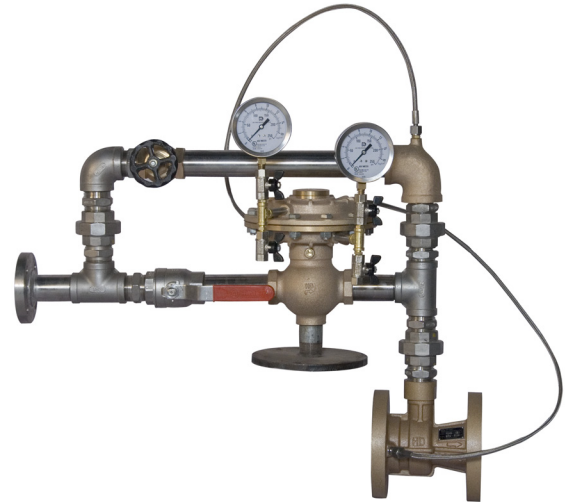
Sistema de Proporcionamento de Pressão Balanceada

TIPO IN LINE

Descrição do Produto

O Sistema de Proporcionamento de Pressão Balanceada Tipo In Line é utilizado em conjunto com uma bomba de LGE de deslocamento positivo. O sistema controla a acuracidade da vazão do LGE dentro da linha de abastecimento de água em uma ampla faixa de vazão e pressão.

Esse sistema é utilizado para realizar operações simultâneas em diferentes pontos de injeção de LGE, mesmo com diferentes pressões entre esses pontos, com uma linha simples de concentrado. Sistemas diferentes podem ser utilizados para obtenção de diferentes vazões em cada área sinistrada.



Especificações

O Sistema de Proporcionamento de Pressão Balanceada Tipo In Line utiliza: uma bomba de deslocamento positivo; um tanque atmosférico; um proporcionalizador In Line e uma válvula reguladora de LGE. A válvula reguladora de LGE é montada na linha de retorno do LGE para o tanque de armazenagem, regulando a pressão de alimentação do LGE.

O Conjunto Proporcionalizador In Line consiste de: um proporcionalizador tipo ratio controler; uma válvula balanceadora operada por diafragma; manômetros de controle de pressão de água e LGE; linhas sensoras de pressão de água e LGE com mangueiras de Teflon® revestidas de aço inoxidável e TRIM de controle dotado de conexões e válvulas.

As linhas de controle de pressão de água e de LGE são derivadas para as câmaras da válvula reguladora de LGE, que automaticamente realiza o balanceamento dessas pressões para proporcionar a dosagem correta, dentro de uma ampla faixa de vazão. Uma válvula de controle de LGE pode ser fornecida opcionalmente. O sistema requer uma pressão de entrada de LGE entre 1,5 a 2 bar/pressão de água. O sistema ainda possui uma válvula para balanceamento manual das pressões.

INFORMAÇÕES TÉCNICAS

Modelos Disponíveis	IB - fabricado em bronze ASTM B-62 IBS - fabricado em aço inoxidável AISI 316
Dímetros disponíveis	3", 4", 6" e 8"
Pressão de trabalho máxima	14 kgf/cm ²
Pressão de trabalho mínima	3 kgf/cm ²
Faixa de vazão	3" – de 270 a 3000 L/min 4" – de 650 a 5700 L/min 6" – de 1200 a 9500 L/min 8" – de 3200 a *18500 L/min * Vazão restrita a 15.000 L/min para dosagem de 6%
Conexões ao processo	Flange ANSI B16.24 Classe 150 para bronze Flange ANSI B16.5 Classe 150 para aço inox
Conexões roscadas	BSPT (opcional NPT)
Mangueiras	Teflon® revestidas com aço inoxidável
Trim e válvulas	Latão / Aço inoxidável
Teste hidrostático	25 kgf/cm ² (350 psig)
Acabamento	Cor vermelha RAL 3000
Para pedidos	Especificar modelo, faixa de vazão, dosagem e tipo de LGE utilizado

Inspeção e Manutenção

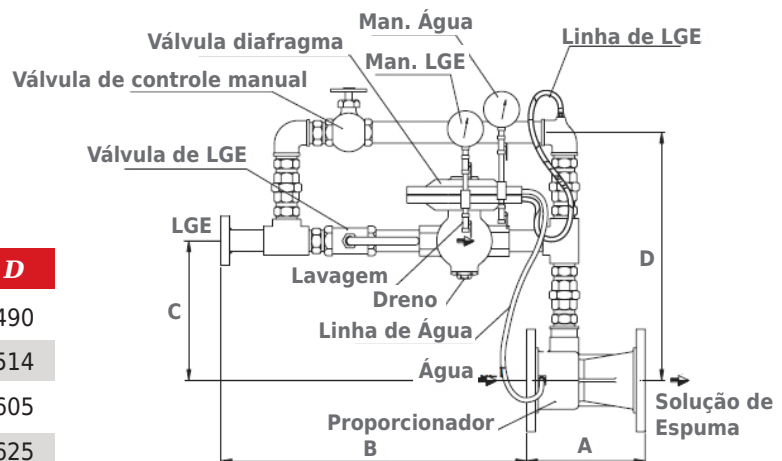
O comissionamento e start-up do sistema deve ser realizado por pessoal qualificado. Nessa etapa, deverão ser designados profissionais que serão treinados para realização interna dos testes e manutenções.

O sistema deverá sofrer inspeção visual mensalmente para constatar que as válvulas estão nas posições corretas e também a ausência de avaria em todos os componentes.

Anualmente, o sistema deverá passar por teste completo de acionamento e descarga, conforme recomendação da NFPA ou de outras normas regionais.

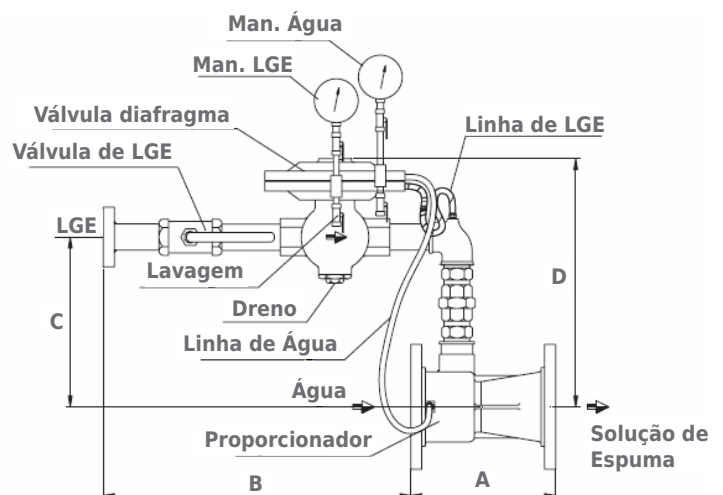
Sistema de Proporcionalamento de Pressão Balanceada Tipo In Line com Válvula de Regulação Manual

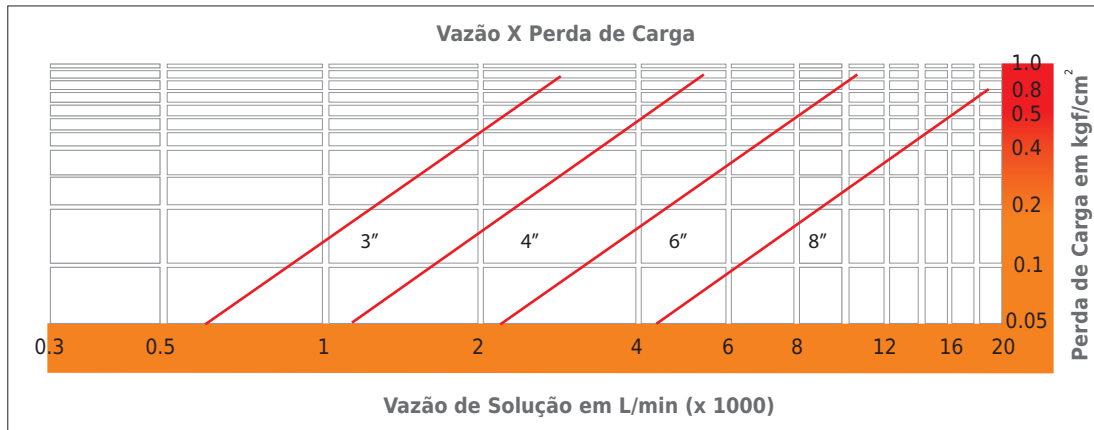
DIÂMETRO	A	B	C	D
3"	191	630	267	490
4"	264	608	278	514
6"	330	700	352	605
8"	340	718	362	625



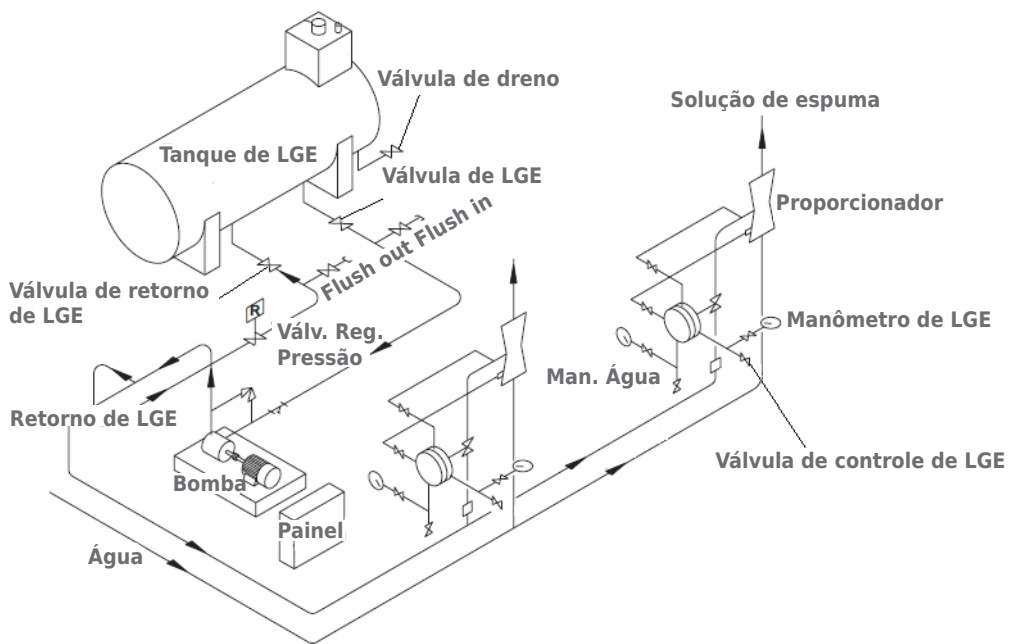
Sistema de Proporcionalamento de Pressão Balanceada Tipo In Line sem Válvula de Regulação Manual

DIÂMETRO	A	B	C	D
3"	191	545	285	427
4"	264	540	305	445
6"	330	590	360	540
8"	340	586	396	581





Fluxograma Típico



Atenção:

Em caso de necessidade de manutenção ou reparo, o departamento de segurança deverá ser informado previamente sobre a desativação temporária do equipamento, para que possa colocar em andamento um programa emergencial de combate na área coberta pelo sistema.

Nota

Nos empenhamos em manter as informações sobre nossos produtos sempre atualizadas e corretas. No entanto, não podemos prever todos os usos e aplicações, nem antever todas as exigências ou situações específicas.

Todas as especificações estão sujeitas a alterações sem aviso prévio. Em caso de dúvida ou para informações adicionais, entre em contato com a ARGUS: www.argus-engenharia.com.br ou argus@argus-engenharia.com.br.

Matriz Vinhedo/SP (19) 3826-6670 - Filial Belo Horizonte (31) 2519-5555 - Filial Rio de Janeiro (21) 2440-1496.

Todos os direitos Reservados: Argus - Produtos e Sistemas Contra Incêndio Ltda.